

Evaluaace vzdělávacího programu Učitel naživo

Lucie Marková

učitel
naživo

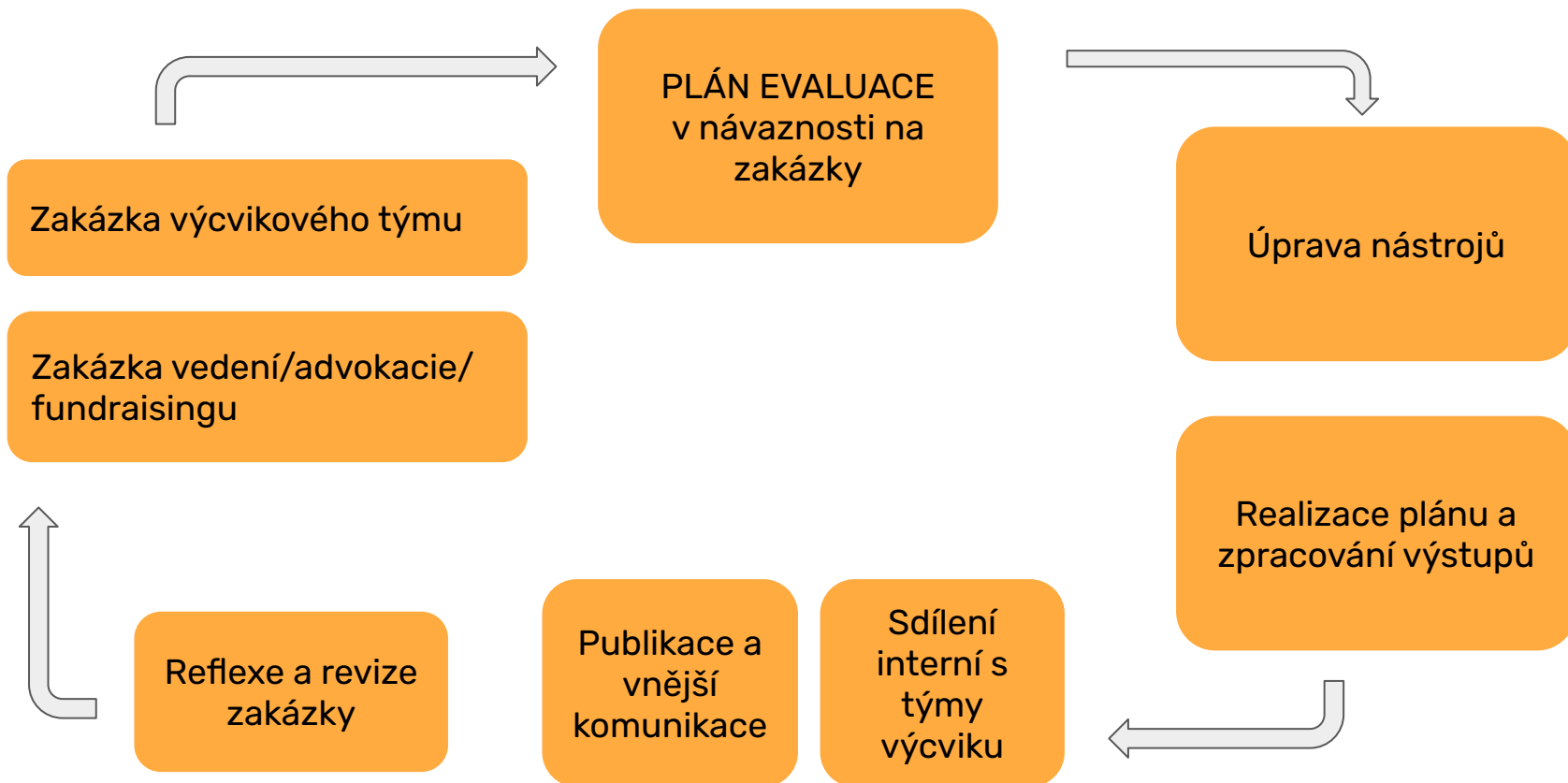
Stručně o Učiteli naživo

- Nezisková organizace vzdělávající učitele od roku 2016, kdy proběhl pilotní ročník
- Nabízí dvouletý intenzivní vzdělávací program pro absolventy VŠ, kteří chtějí získat učitelskou kvalifikaci (doplňkové pedagogické studium).

“Chceme, aby se všechny děti ve školách učily naplno a s radostí.”

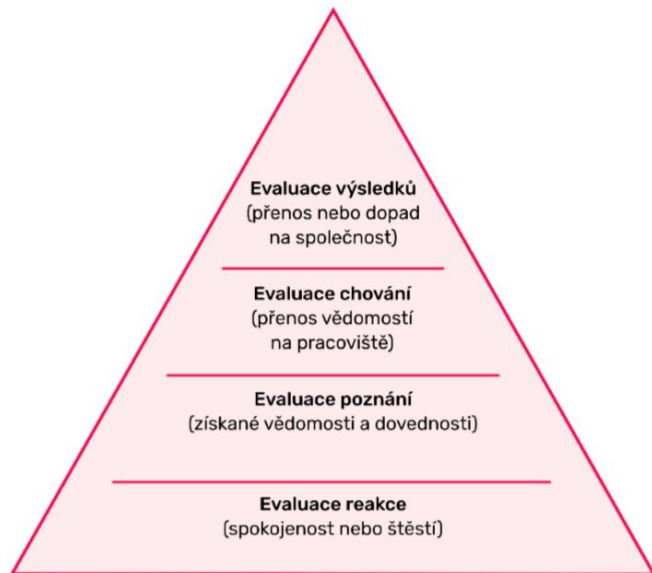
- Staví na dlouhodobé reflektované praxi přímo ve školách, probíhá více než 50 % ze 750 hodin výcviku ve třídě s dětmi (ostatní učitelské přípravy v ČR mají 5–10 %)
- Části programu:
 - Praxe - ve spolupráci s provázejícím učitelem na spřízněné škole
 - Výukové bloky - pod vedením průvodců (=lektorů)
 - Hospitace - doposud prováděli průvodci
 - Mentoring, exkurze, domácí úkoly ...
- Evaluační tým vzniká v roce 2019 pod vedením Daniela Prokopa

Evaluační model v UNŽ



Metodika evaluace

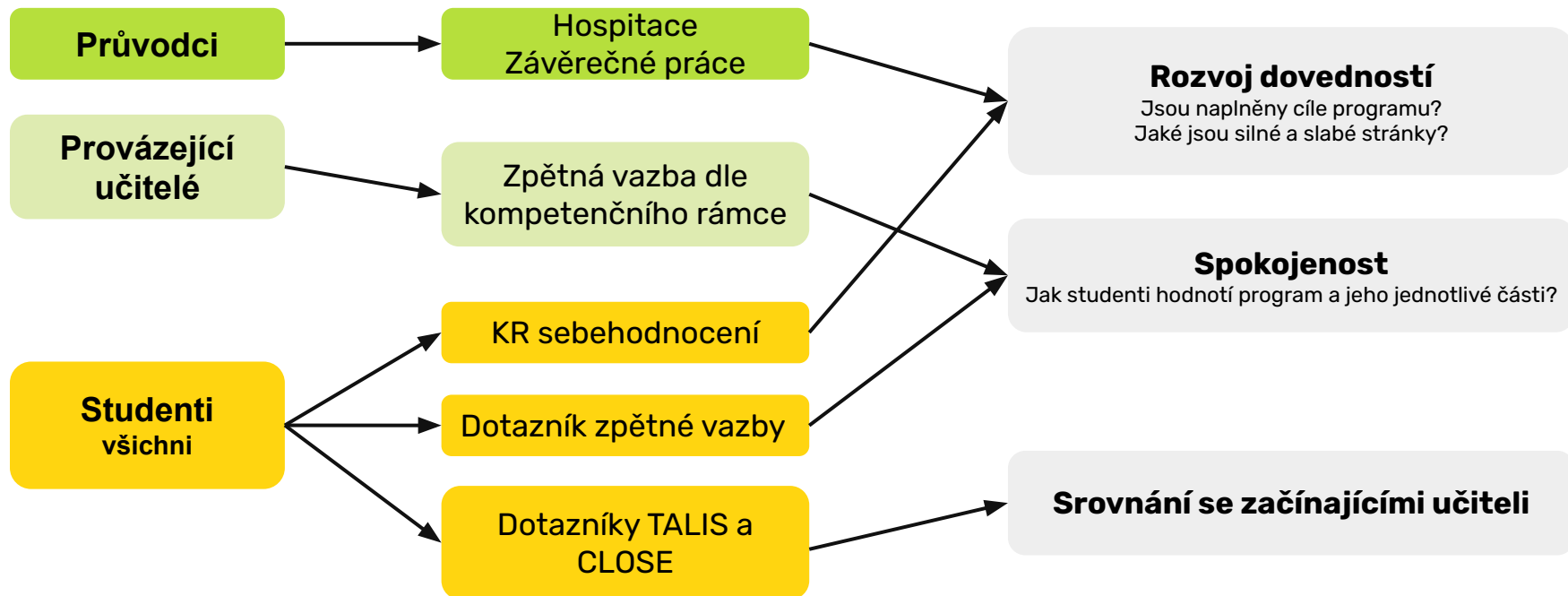
Při designu evaluace jsme se řídili uznávaným Kirkpatrickovým modelem evaluace vzdělávacích programů.



1. **Reakce:** sledujeme spokojenost účastníků se vzdělávacím programem; *zdroj: zpětnovazební dotazník (studenti, provázející učitelé), focus groups (studenti, provázející učitelé)*
2. **Poznání:** sledujeme změnu ve znalostech a postojích účastníků programu, tedy zda byly naplněny cíle vzdělávání; *zdroj: závěrečná práce průběžné sbírání důkazů o učení lektory programu*
3. **Chování:** sledujeme využití naučených dovedností v praxi, tedy zda studenti vzdělávacího programu nabyté znalosti reálně uplatňují na praxích; *zdroj: hospitace na praxích, videozáznamy z výuky, sebehodnotící dotazník studentů učitelství, dotazníky (provázející učitelé), focus groups (provázející učitelé, žáci, studenti učitelství)*
4. **Výsledky:** sledujeme posun ve výsledcích práce účastníků, v našem případě se jedná o posun a rozvoj žáků; *zdroj: focus groups s žáky a provázejícími učiteli, žákovské šetření*

Evaluační otázky a nástroje: **STUDENTI**

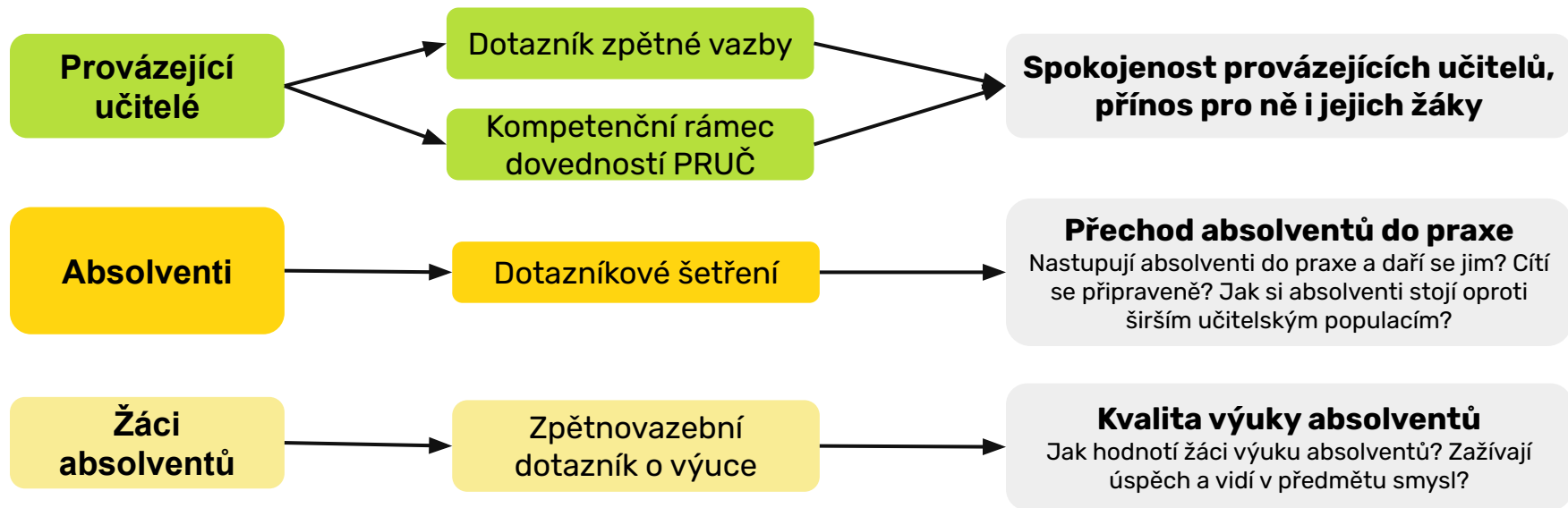
JAK SBÍRÁME DATA



Evaluační otázky a nástroje: **ABSOLVENTI, PROVÁZEJÍCÍ UČITELÉ, ŽÁCI**

JAK SBÍRÁME DATA

CO SLEDUJEME



Net Promoter Score

	18/19		19/20
CELÝ VÝCVIK	+96	➔	+98
VÝUKOVÉ BLOKY	+86	➔	+92
EXKURZE	+63	➔	+81
PRAXE	+82	➔	+92
REFLEKTIVNÍ SEMINÁŘE	+7	➔	varianta A / B +31 / -48

- Obecně jsou hodnoty NPS* vyšší než +50 považovány za výborné. NPS britských univerzit z prestižní Russell Group se pohybují mezi +40 a +85, Harvard Business School na +41.

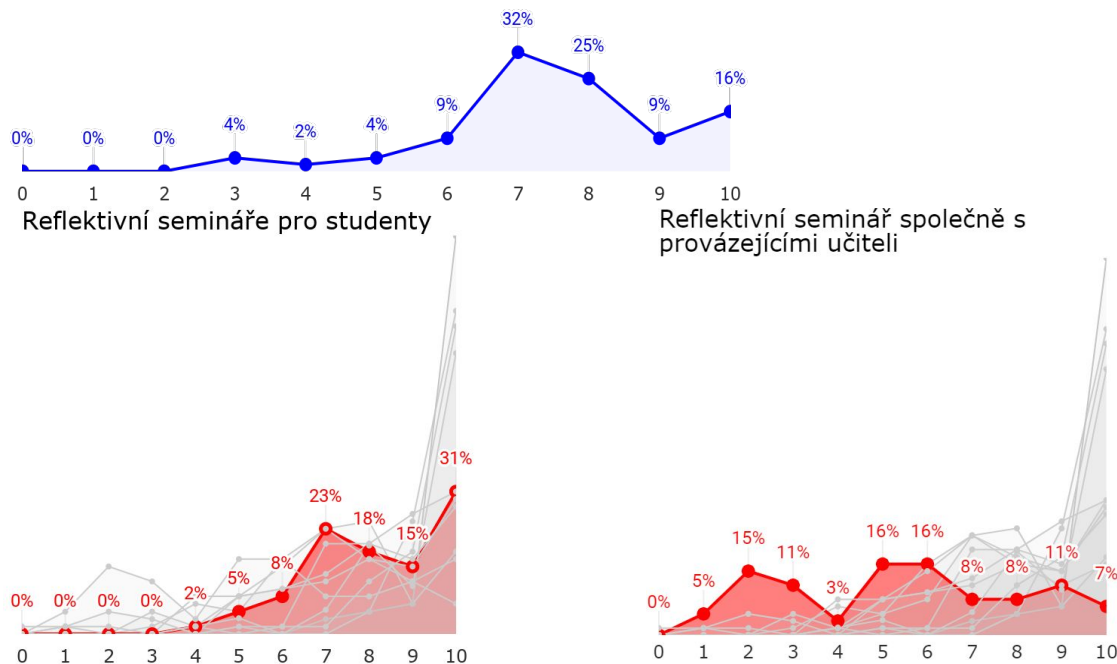
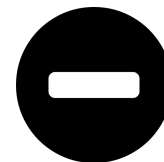
*Cílem net promoter score je dlouhodobé sledování zákaznické spokojenosti.

Výpočet vychází z odpovědí na otázku: „Jak pravděpodobné je, že byste doporučili (společnost/produkt/službu) známému nebo kolegovi? na stupnici 0 (zcela nepravděpodobné) až 10 (zcela pravděpodobné).“ Výsledné číslo je rozdílem mezi procentuálním zastoupením pozitivních (9 až 10) a negativních odpovědí (0 až 6).

Hodnoty NPS univerzit Russell Group pocházejí z: Youthsight – Higher Expectations 2011/12+ Hodnota Harvard Business School z webu Customer Guru.

Propojení kvanti a kvali metod: Reflektivní semináře

Reflektivní semináře 2018-2019

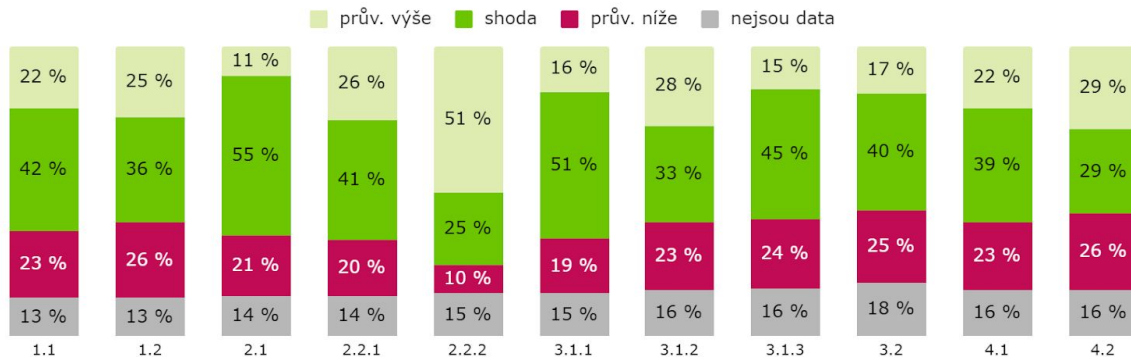


- studenti by rádi měli prostor pro sdílení v oborových skupinkách
- studenti by si tak přáli více společně probírat a sdílet věci z praxe, včetně neúspěchů a negativních zkušeností, spíše si povídat než individuální čas na kutění s provázejícím učitelem (např. pracovat s úkoly spolužáků, rozbor videí) - studenti hodně pociťovali, že bez nich měli pocit, že byly zbytečně strávený čas (občas převažovaly organizační věci na úkor skutečné reflexe)
- studenti by si přáli více pracovat s úkoly a zakázkami na reflektivních seminářích a ocenili byt znát témata a cíle seminářů dopředu

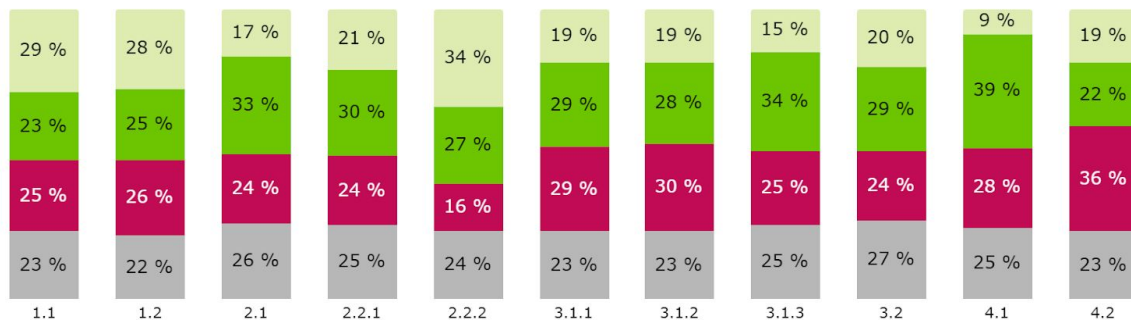
Triangulace: Shoda v hodnocení kompetenčního rámce

Evaluace vychází z několika datových zdrojů, které se mezi sebou snažíme porovnávat (triangulace), doplňovat je o interpretace z kvalitativních výzkumů, popřípadě zkoumat vývoj (zlepšení mezi 1. a 2. rokem) a vliv některých faktorů (podoba praxe) na hodnocení

Se sebehodnocením studentů



S pohledem pr. učitelů



1.1 Používá ORC jako nástroj k vědomému utváření profesního sebepojetí

1.2 Stává se reflektujícím praktikem

2.1 Vede žáky k odpovědnosti za (jejich) chování

2.2.1 Utváří a rozvíjí prostředí důvěry

2.2.2 Utváří prostředí, ve kterém mají děti prostředí vhodné pro práci, v případě potřeby intervenuje do chování dětí

3.1.1 Formuluje pro různé děti smysluplné (tzn. i přiměřené) cíle

3.1.2 Volí, realizuje a vyhodnocuje vhodné cesty k naplnění cílů

3.1.3 Ověřuje, zda děti dosáhly naplnění cílů (a jak)

3.2. Hodnotí způsobem podporujícím autonomní učení dětí

4.1 Má vytvořeno dlouhodobé pojetí svého oboru navázané na RVP

4.2 Prokazuje oborové znalosti potřebné pro provázení žáků

Od minulého roku **vznikl v týmu Učitele naživo kompetenční rámec klíčových kompetencí učitele**, které studenti v rámci programu rozvíjí.

Oproti loňskému výčtu sledovaných učitelských dovedností čítá kompetenční rámec méně položek, které mají navíc nově podrobně **popsané úrovně A (nejnižší) až E (excelentní)**, díky kterým je jak studentům, tak dalším aktérům programu jasné, co dosažení jednotlivých úrovní znamená

Aplikujeme loňská zjištění, hledáme nové výzvy



Náš tým a spolupráce

Evaluační tým:

Daniel Prokop

- Sociolog, člen expertní rady Strategie vzdělávací politiky 2030+. šéf PAQ Research

Michal Kunc

- Sociolog, dříve pracoval pro Median, CHE Consult, Scio
- Nyní pro Učitele naživo a PAQ research

Barbora Zavadilová

- Pedagožka, absolventka University of Cambridge, pracovala pro CERGE-EI, OSF, NIDV

Jana Černá

- pedagožka, PedF UK, ÚVRV PedF UK, dříve Varianty (Člověk v tísni), Oddělení strategií a analýz MŠMT

Odborní konzultanti:

Jana Straková / Ústav výzkumu a rozvoje vzdělávání, PedF UK

Blanka Vaculík Pravdová / odborný garant výcviku Učitel naživo

Vladimíra Spilková / Univerzita Pardubice, předsedkyně expertní rady Učitele naživo

Spolupráce:

TAČR - získali jsme projekt TAČR Eta na rozvoj evaluace učitelů v ČR (UNŽ a PAQ Research)

MUNI - s Pedagogickou fakultou MUNI spolupracujeme na sdílení dat, používání stejných mezinárodních nástrojů (TALIS) pro porovnání absolventů a rozvoj srovnání kompetencí absolventů.

Inspirace evaluačními metodikami zahraničních organizací připravujících učitele:

- University of Berkeley
- Teach First
- Boston Teacher Residency